

屏東縣政府 函

地址：900219屏東縣屏東市自由路527號
承辦人：何金萍
電話：(08)7320415 #3617
傳真：(08)7320185
電子信箱：hejinping923@gmail.com

受文者：屏東縣恆春鎮僑勇國民小學

發文日期：中華民國111年9月28日

發文字號：屏府教學字第11159460200號

速別：普通件

密等及解密條件或保密期限：

附件：實施計畫, 課程代碼 (4219723_11159460200_1_4219723_11159460200_1.pdf、
4219723_11159460200_1_4219723_11159460200_2.pdf)

主旨：國立臺灣師範大學心理與教育測驗研究發展中心辦理111
學年度十二年國教課綱國民中小學標準本位評量計畫「素
養導向標準本位評量應用研習」，請轉知貴校教師踴躍報
名，並同意核予與會教師公假，請查照。

說明：

- 一、依據國立臺灣師範大學111年9月22日師大心測中字第
1111025703號函辦理。
- 二、國立臺灣師範大學心理與教育測驗研究發展中心(以下簡稱
心測中心)受教育部國民及學前教育署委託辦理「十二年國
教課綱國民中小學標準本位評量計畫」，為將本計畫之成
果普遍落實於教學現場，乃辦理旨揭研習以推廣標準本位
評量基本概念及說明題本使用方法。
- 三、該研習預計於111年11月至112年2月共辦理三場次，實施計
畫如附件1。第一場之重要訊息如下：

(一)研習日期、時間：

- 1、國小場次於111年11月9日(星期三)下午13:00至



16：10。

2、國中場次於111年11月12日（星期六）上午9：00至12：10。

(二)研習領域：數學領域、社會領域、自然科學領域，於同一場次依序講述（不分科）。

(三)對象：對於素養導向標準本位評量有興趣之教師及一般大眾，均可報名。校內仍無教師了解標準本位評量者，請至少薦派1名正式教師參加。

(四)報名方式：

1、在職教師請至全國教師在職進修資訊網報名

(<https://www2.inservice.edu.tw>)，國中小各場次課程代碼如附件2。

2、非在職教師（或無需研習時數者），請依場次於報名網址報名：

(1)國小——數學、社會、自然科學場次，

<https://forms.gle/qyuCS5hFwVT2kUrk7>。

(2)國中——數學、社會、自然科學場次，

<https://forms.gle/pSnAY3zgedUmr1t37>。

(五)報名時間：第一場次報名自111年9月26日至10月23日止。第二、三場次報名將另發公文通知報名時間。

(六)地點：線上直播課程。

(七)研習時數：3小時。該中心依實際出席情況核予研習時數。未經由全國教師在職進修資訊網報名者或非在職教師，無核予研習時數。

(八)其他：本研習行前通知(含線上課程連結)及其他相關訊



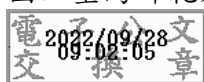
息，將於研習前七個工作天以電子郵件寄送。

四、研習相關問題請洽本校心測中心承辦人員：王雅鈴小姐：
02-23620770#231，sakuracat2469@rcpet.ntnu.edu.tw。

五、素養導向標準本位評量推廣之相關訊息請逕至該網站下載
(<https://sbasa.rcpet.edu.tw/SBASA/HomePage/index.aspx>)

正本：各高國中、各國小

副本：國立臺灣師範大學心理與教育測驗研究發展中心、本府教育處學務管理科



本案依分層負責規定授權業務主管決行

